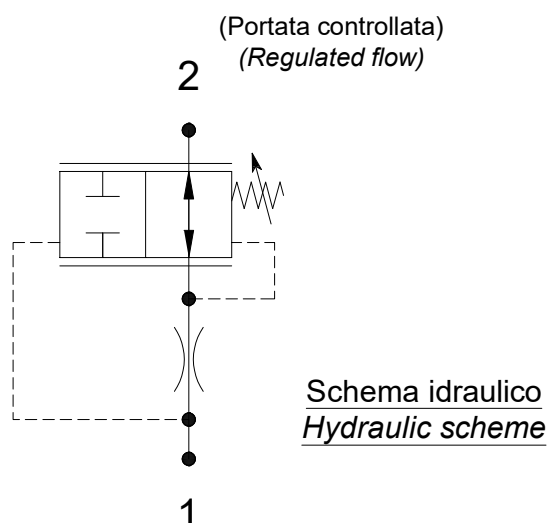
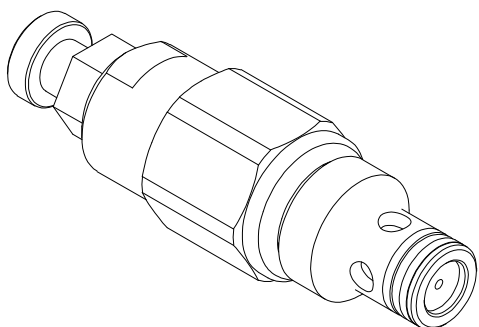


FRC 34 **

Valvola di controllo portata a cartuccia, compensata in pressione, SAE08/2
Cartridge style Flow control valve, pressure compensated, SAE08/2



DATI TECNICI TECHNICAL DATA

Portata max / Max flow-rate	Vedi tabella See table
Pressione max di lavoro / Max working pressure	350 bar
Tipo di fluido / Fluid type	Olio idraulico DIN-51524 Hydraulic oil DIN-51524
Temp. olio raccomandata / Recommended oil temp.	-30 / +100 °C
Filtrazione raccomandata / Recommended filtration	18/16/13 ISO-4406
Cavità / Cavity	SAE 08/2
Coppia di serraggio / Tightening torque	35-40 Nm
Peso / Weight	0,13 Kg
Corpo esterno in Acciaio zincato / Zinc-plated steel external body	
Parti interne Acciaio TT e rettificato / Hardened and ground Steel internal parts	

Nella direzione del flusso 1-2 la portata è stabilita dalla dimensione della strozzatura fissa calibrata, con una minima regolazione variabile del campo di portata, e compensata quindi indipendente dalla pressione dell'impianto. La direzione del flusso 2-1 è ammessa, strozzata, ma non compensata alla pressione.

In the 1-2 flow direction, the flow-rate is determined by the size of the fixed calibrated orifice, with a minimal adjustment of the flow range, and it is pressure compensated therefore independent from the system pressure. The 2-1 flow direction is allowed, restricted, but not pressure-compensated.

Codice di ordinazione - Ordering code

FRC 34 **

3/4"-16 UNF

Campo di portata controllato / Regulated flow range

02.2 = 0,5 - 2,2 Lt/min

03.0 = 0,8 - 3,0 Lt/min

05.1 = 1,3 - 5,1 Lt/min

06.8 = 1,9 - 6,8 Lt/min

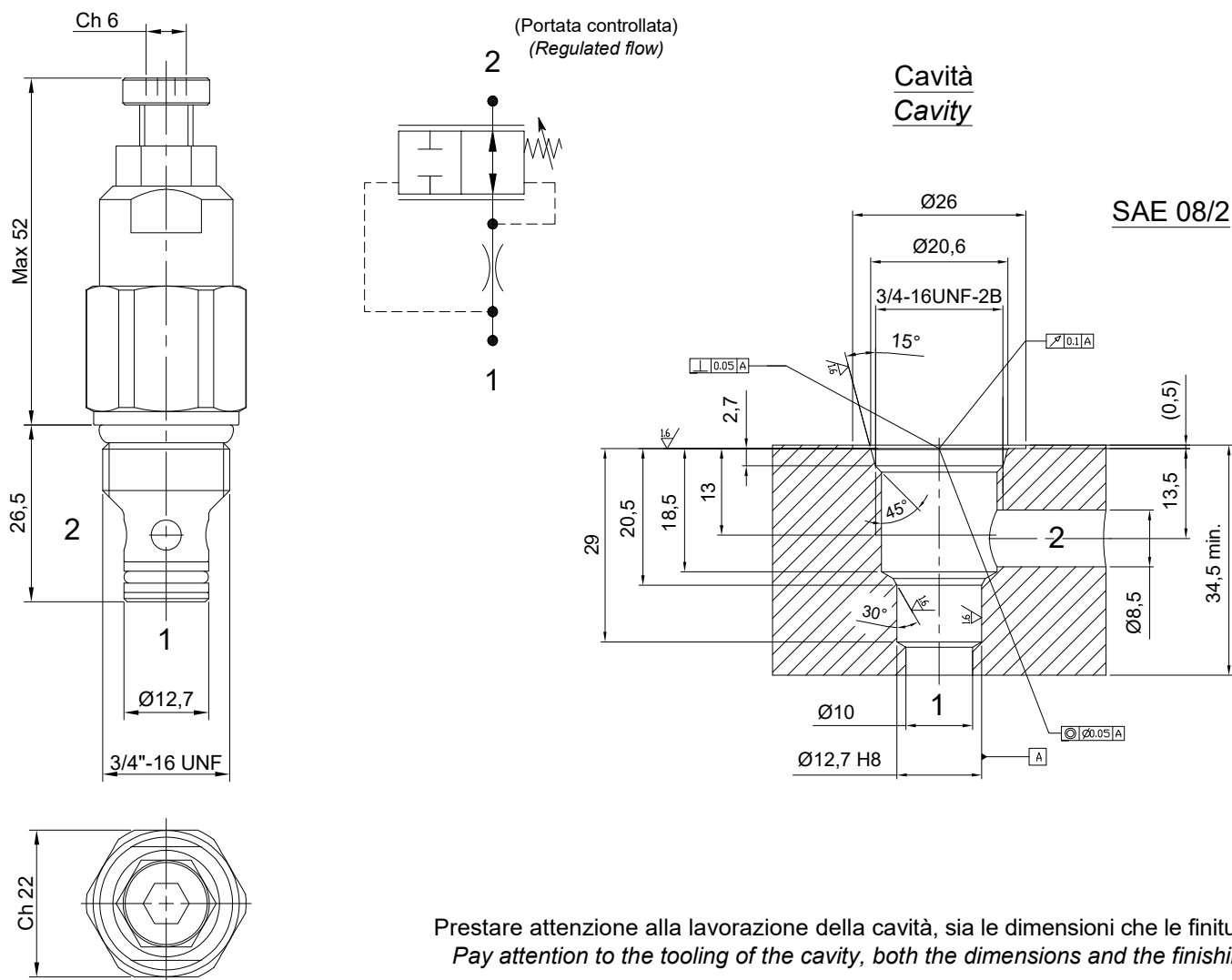
09.1 = 2,5 - 9,1 Lt/min

14.4 = 4,0 - 14,4 Lt/min

24.0 = 7,2 - 24,0 Lt/min

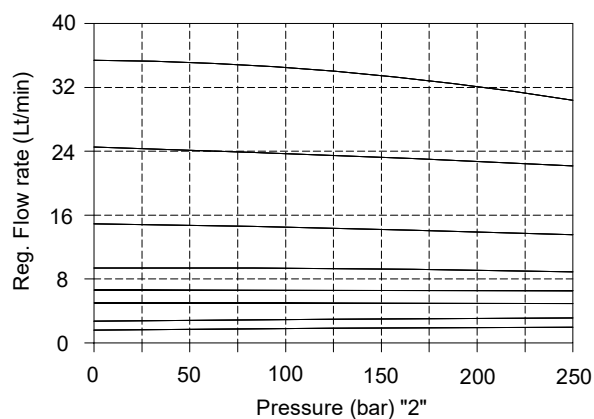
35.0 = 10,0 - 35,0 Lt/min

FRC 34 **

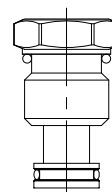


Prestare attenzione alla lavorazione della cavità, sia le dimensioni che le finiture
Pay attention to the tooling of the cavity, both the dimensions and the finishing

Curve di compensazione / Compensation curves



Curve acquisite con Olio minerale 46 cSt @ 40 °C
Curves recorded with Mineral Oil 46 cSt @ 40 °C



Tappo chiusura Cavità
Cavity close plug

TRV34

Per una migliore compensazione delle variazioni di pressione, selezionare il campo di portata corretto.

For better compensation from pressure variations, select the correct flow range.