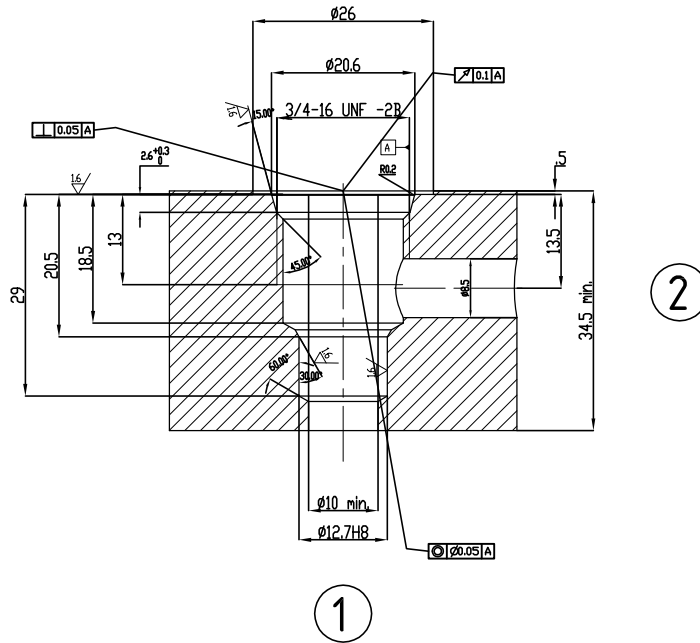
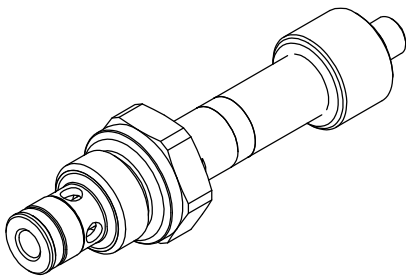
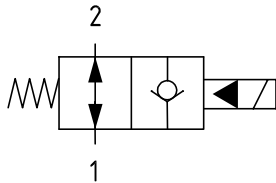


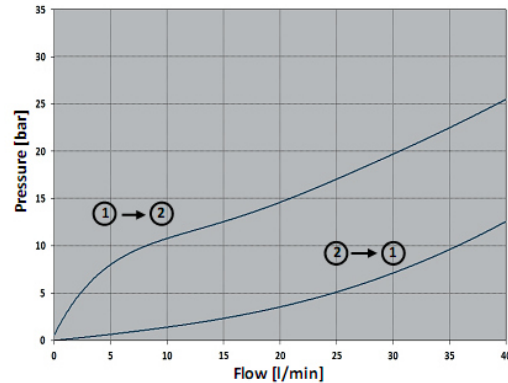
ESC40 NO

Cartuccia elettrica 2/2 SAE 08.02
 Electrical cartridge 2/2 SAE 08.02

Hydraulic diagram



- Fluido da utilizzare: olio idraulico a norme DIN 51524 con viscosità compresa tra 30 e 100 mm²/s (cSt) a 40° C
 - Filtrazione richiesta del fluido impiegato 25µ
 - Temperatura fluido idraulico: da -30° a +110° C
-
- Fluid to be used: hydraulic oil to DIN 51524 standards with a viscosity between 30 and 100 mm²/s (cSt) to 40° C
 - The fluid filtration requested is 25µ
 - Temperature hydraulic fluid: -30° to +110° C



Esempio di ordinazione - Ordering code

ESC 40 NO MO

Comando manuale a richiesta (spinta)
 Manual Override on req. (push & knob)

Valvola elettrica sae 08.02
 Electrical cartridge sae 08.02

NO = Normalmente aperta
 NO = Normally open

ESC40 NO

Cartuccia elettrica 2/2 SAE 08.02
Electrical cartridge 2/2 SAE 08.02

Caratteristiche tecniche:

- Tutte le superfici esterne sono zincate e resistenti alla corrosione.
- Tutte le parti della valvola sono realizzate in acciaio ad alta resistenza.
- L'otturatore è temprato e rettificato per garantire minima usura e lunga durata.
- Le guarnizioni della bobina proteggono il sistema solenoide.
- Comando manuale opzione.
- Cavity SAE 08.02

Dati tecnici:

- Pressione massima di esercizio: 300 bar.
- Portata massima : 40l/min.
- Trafilamento interno: max 5 gocce/min a 300 bar.
- Tempo di risposta: eccitata 20 msec, diseccitata 30 msec (tipico bobine 24V DC).
- Temperatura: -30° C a 110° C.
- Fluidi: a base di minerali o sintetici con proprietà lubrificanti a viscosità di 7.4 a 420 cSt.
- Installazione: senza restrizioni di orientamento.
- Copia serraggio montaggio : 40-45 Nm
- Peso: 0.12 kg

Il grafico a pagina 1 illustra la capacità di gestione del flusso in entrambe le direzioni: da 1 a 2 eccitati, da 2 a 1 diseccitati.

Le curve P/Q sono registrate alla temperatura dell'olio: 40°C e 46 cSt.

Technical Features:

- All external surfaces are zinc plated and corrosion-proof.
- All valve parts are made of high strenght steel.
- Poppet is hardened and ground to ensure minimal wear and extended service life.
- Coil seals protect the solenoid system.
- Manual override option.
- Cavity SAE 08.02

Technical Data:

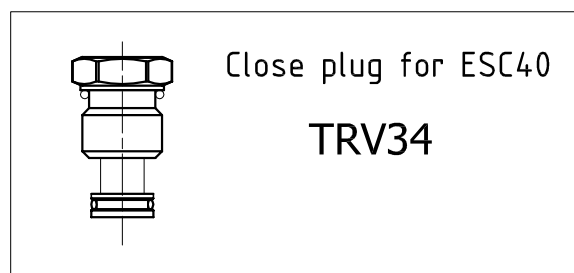
- Maximum operating pressure: 300 bar.
- Maximum flow: 40l/min.
- Internal leakage: max 5 drops/min at 300 bar.
- Response time: Energized 20 msec, de-energized 30 msec (typical 24V DC coil).
- Temperature: -30° C to 110° C.
- Fluids: Mineral-based or synthetics with lubricating properties at viscosities of 7.4 to 420 cSt.
- Orientation: no orientation restrictions.
- Installation torque: 40-45 Nm
- Weight: 0.12 kg

On page 1 the performance chart illustrates flow handling capacity in both directions: 1 to 2 energized and 2 to 1 de-energized.

P/Q curves are recorded at oil: 40°C and 46 cSt.

Tappo per ESC40 Cod. TRV-34

Plug for ESC40 Cod. TRV-34



Esempio di ordinazione - Ordering code

ESC 40 NO MO

Valvola elettrica sae 08.02
Electrical cartridge sae 08.02

Comando manuale a richiesta (spinta)
Manual Override on req. (push & knob)

NO = Normalmente aperta
NO = Normally open

ESC40 NO

DIAGRAMMI FLUSSO

